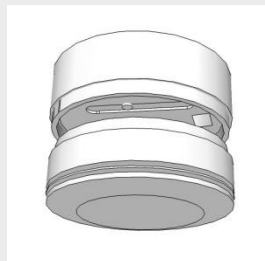
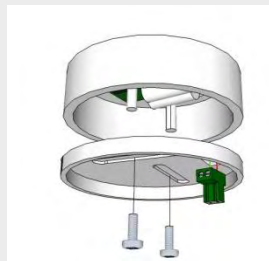




Toepassingen in bewaking, aansturing en alarmering



Batterijgevoede GSM Rookmelder



Brandmelders voor altijd en overal

Waar rook is, is vuur. Gelukkig gaat dit gezegde niet altijd op, maar toch is het vroegtijdig signaleren van rook toch van levensbelang.

De GSM rookmelder heeft zowel een sirene, als een GSM-melder die u van brand op de hoogte stelt als u zelf niet aanwezig bent. Bovendien is de GSM rookmelder volledig batterijgevoed en is de installatie 'een fluitje van een cent'.

De GSM rookmelder helpt u brandschade te minimaliseren, ook in de berging, opslagplaats, het verenigingsgebouw, werkplaats, het kleine bedrijf de recreatiewoning, etc

Voor stallen en dierenverblijven adviseren we de GSM hitemelder; deze reageert op hitte i.p.v. rook; hiermee voorkomt u valse alarmen door de fijnstof (hooi etc.).

GSM brandalarm

CM2400 Combinatie van de batterijgevoede GSM alarmmodule en de EI Electronics EI605TYC (hoogwaardige batterijgevoede rookmelder), in elegante behuizing.

CM2400-H Combinatie van de batterijgevoede GSM alarmmodule en de EI Electronics EI603TYC (hoogwaardige batterijgevoede hitemelder), in elegante behuizing.

Hoe het werkt

- U plaatst een eigen SIM kaart in de CM2400 rookmelder (of CM2400H hitemelder).
- De melder is in een paar stappen operationeel, liefst aan het plafond bevestigd.
- Bij rook klinkt een harde sirene en belt/SMS't de unit naar (max. 5) ingestelde nummers.
- Zodra de batterijen vervangen moeten worden, ontvangt een SMS. Ook kan de unit testmeldingen sturen ('keep alive').
- Voor stoffige omgevingen, adviseren we de hitemelder CM2400H.

DEWI LOCKS

NIEUWSTRAAT 128, 2440 GEEL, BELGIË

Tel. 0483 01 10 83 (VLAANDEREN)

Tél. 0495 50 60 65 (FRANÇAIS)

Tél. 0495 50 60 65 (DEUTSCH)

WEB: WWW.DEWI-LOCKS.BE

E-MAIL: INFO@DEWI-LOCKS.BE

BTW BE 0502.754.265 – RPR Antwerpen, afd. Turnhout

BNP – Parisbas – Fortis : BE5100 1763 6311 62 – BIC GEBABEBB