

PANIC BUTTON

Panic Button CM2500

Waarschuwt contactpersonen via telefonische oproep en SMS bericht



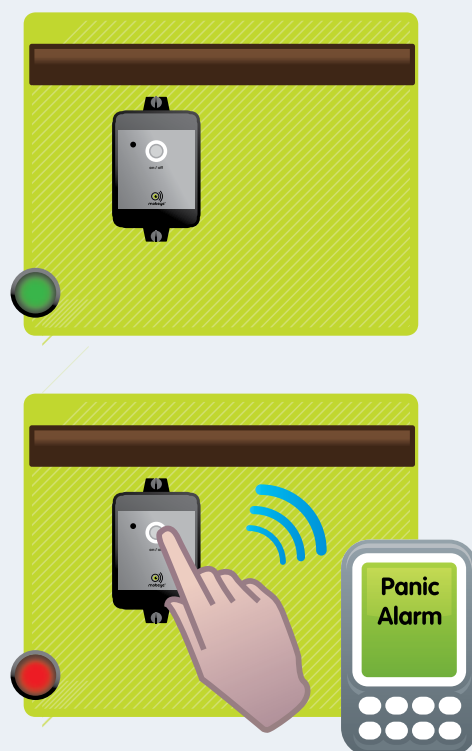
Met één druk op de knop alarmeert de CM2500 Panic Button uw contactpersonen. De ingebouwde GSM module stuurt de noodoproep uit als een SMS bericht en een telefonische oproep. De CM2500 Paniekknop is direct klaar voor gebruik en eenvoudig te installeren; plaats een SIM kaart van een willekeurige provider en programmeer de contactpersonen.

De volledig batterijgevoede module heeft geen bekabeling en werkt zonder externe stroomvoorziening. Het kleine doosje kan dichtbij een persoon geplaatst worden, onder een bureau, een bed, of dicht bij een machine. Nadat de knop gedurende een seconde ingedrukt is, maakt de GSM module netwerkverbinding stuurt de meldingen binnen 20 seconden naar de ingestelde nummers. De tijd tussen het drukken op de knop en het zenden van de melding kan versneld worden door gebruik te maken van externe stroomvoorziening (netspanning of een 12VDC stroombron). De GSM module zal dan altijd netwerkverbinding hebben en direct klaar zijn voor het versturen van de melding.

De CM2500 Panic Button heeft een extra ingang waar een externe noodknop op kan worden aangesloten; de reactie hierop is dezelfde als op de interne drukknop.

CM2500 Panic Button.

Een eenvoudig en doeltreffend alarm!



Typische Oplossingen

- Voor mensen die medische hulp nodig hebben
- Voor extra veiligheid thuis
- Voor persoonsbeveiliging in (alleen-) werk situaties
- Voor veiligheid van winkelpersoneel

